

APT-RSA - RAIL SURFACE ANALYSER



APT-RSA UIC54 sınıfı rayda ölçüm yaparken

UYGULAMA

- Yüzey pürüzlülük ölçümü.
- Ray ondülasyon ölçümü.
- Taşlanmış yüzey kalite ölçümü.
- Gürültü ölçümü ve tahminleri.

ÖZELLİKLER

- Ray mantarında sürekli ölçüm yapmaya imkan veren 1 metrelik kiriş içindeki pürüzlülük ve ondülasyon değişimleri ekrandan gösteren ve hafızaya alma özelliği.
- ISO 3095:2013 (E) 'e uyumlu.
- EN 13231-3:2012 'e uyumlu.
- Sınırsız ölçüm alabilme.
- Çok hafif ,1 hat işçisi taşıyabilir ve ölçüm alabilir.

Contact

APT

www.aptrail.com

Jules Vandenbemptlaan 71
3001 Heverlee
Belgium

E-mail info@aptrail.com

T. +32-(0)16-23 20 40
F. +32-(0)16-23 89 10

TEKNİK ÖZELLİKLER

Ölçüm sensörleri (dönüştürücü)

- Dinamik alan: $\pm 2000 \mu\text{m}$
- Dönüştürücü tipi: deplasman (LVDT)
- Dönüştürücü sayısı: 3 (mantar üzerinde bağımsız konuşlandırılmış)
- Gürültü taban eşiği: $0.6 \mu\text{m}$
- Pozisyon sağlayıcılar 128 atımda şifreleme imkânı

Data prosesi

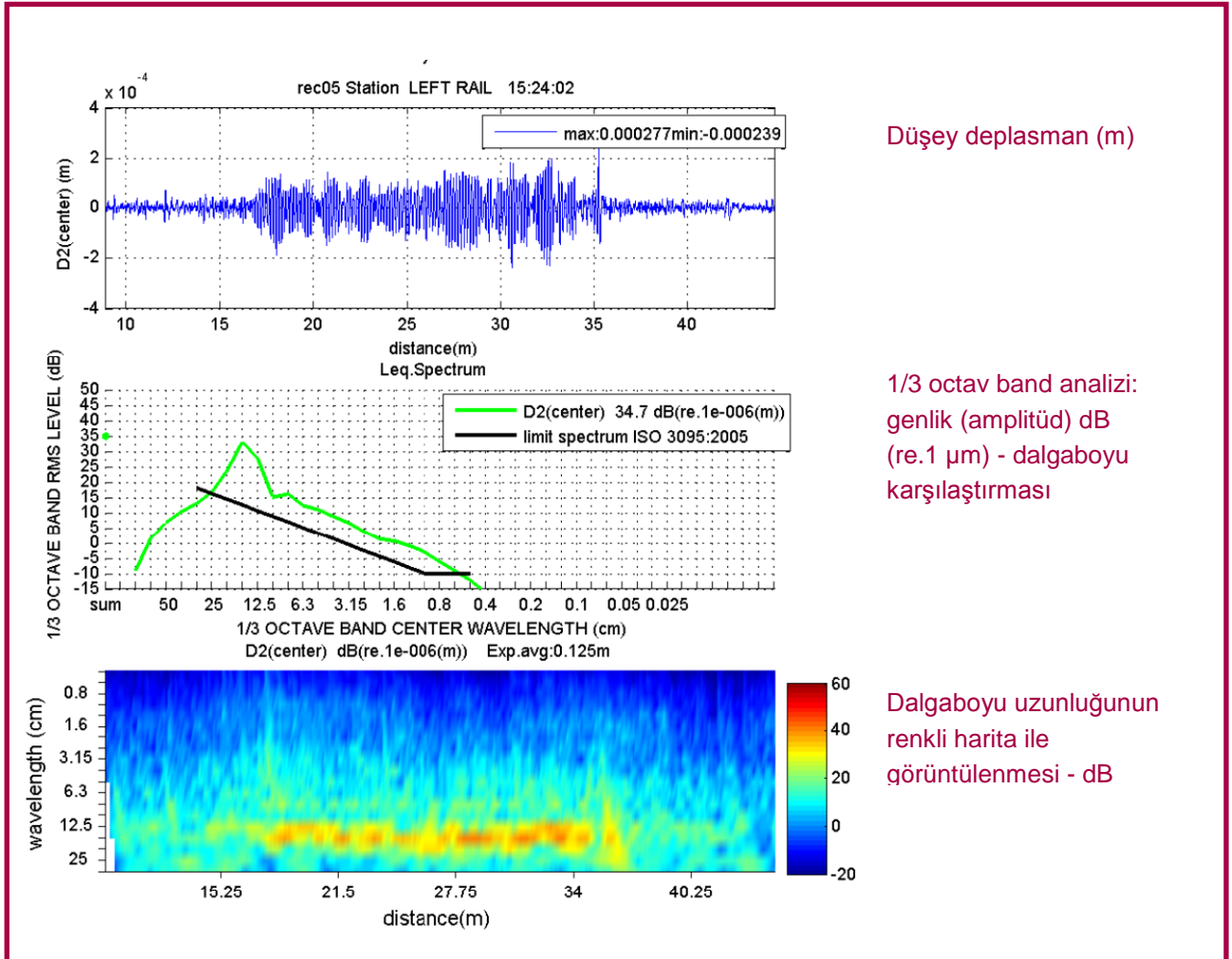
- Esnek yazılım imkânı
- Pürüzlülük ölçümü:
 - 1/3 octav band analizi
 - Dar band
 - PSD
- Farklı renkleri kullanarak haritalandırma
- RMS seviyeleri ile mesafe karşılaştırma, ...

Data sağlama

- Kayıt: 4 kanal – 16 bit A/D çevirici
- 1 Metre içinde sürekli ölçüm alabilme
- Hafıza: 4 Gigabyte USB memory stick
- 6 saatlik ölçüm

Ulaşım

Uçak ile teslimat: ölçümler: $0.4 \times 0.4 \times 1.2 \text{ m}$
ağırlık: $< 20 \text{ kg}$



Düşey deplasman (m)

1/3 octav band analizi:
genlik (amplitüd) dB
(re.1 μm) - dalgaboyu
karşılaştırması

Dalgaboyu uzunluğunun
renkli harita ile
görüntülenmesi - dB