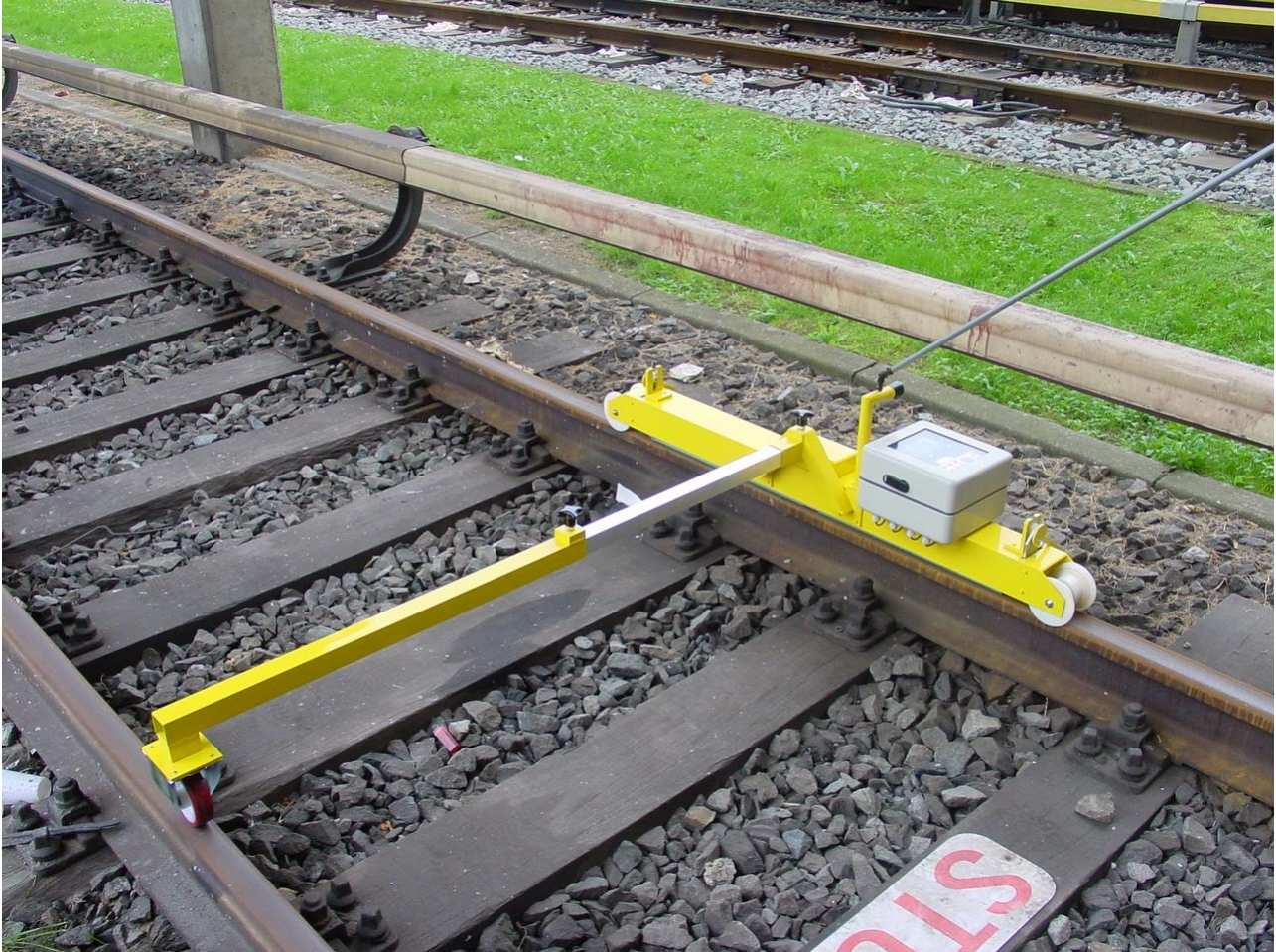


## APT-RSA - RAIL SURFACE ANALYSER



*APT-RSA op UIC54 rails*

### TOEPASSING

- Bepaling van de railruwheid.
- Bepaling van de golfslijtage.
- Testen van de slijpkwaliteit.
- Geluidsmetingen en voorspellingen.

### KENMERKEN

- Meet de verticale afwijking van het loopvlak ten opzichte van een glijdende referentie van 1 m lengte in functie van de afstand.
- Onderworpen aan ISO 3095:2013 (E).
- Onderworpen aan EN 13231-3:2012.
- *Onbeperkte* meetafstand.
- Lichtgewicht, autonome spoorbegeleiding.

### Contact

APT

[www.aptrail.com](http://www.aptrail.com)

Jules Vandenbemptlaan 71  
3001 Heverlee  
België

E-mail [info@aptrail.com](mailto:info@aptrail.com)

T. +32-(0)16-23 20 40  
F. +32-(0)16-23 89 10

### TECHNISCHE BESCHRIJVING

#### Opnemers

- Dynamisch meetbereik:  $\pm 2000 \mu\text{m}$
- Type opnemer: verplaatsing (LVDT)
- Aantal opnemers: 3 (onafhankelijk opgesteld over het loopvlak)
- Nauwkeurigheid:  $0.6 \mu\text{m}$
- Encoder voor positiebepaling 128 impulsen per omwenteling

#### Verwerking van gegevens

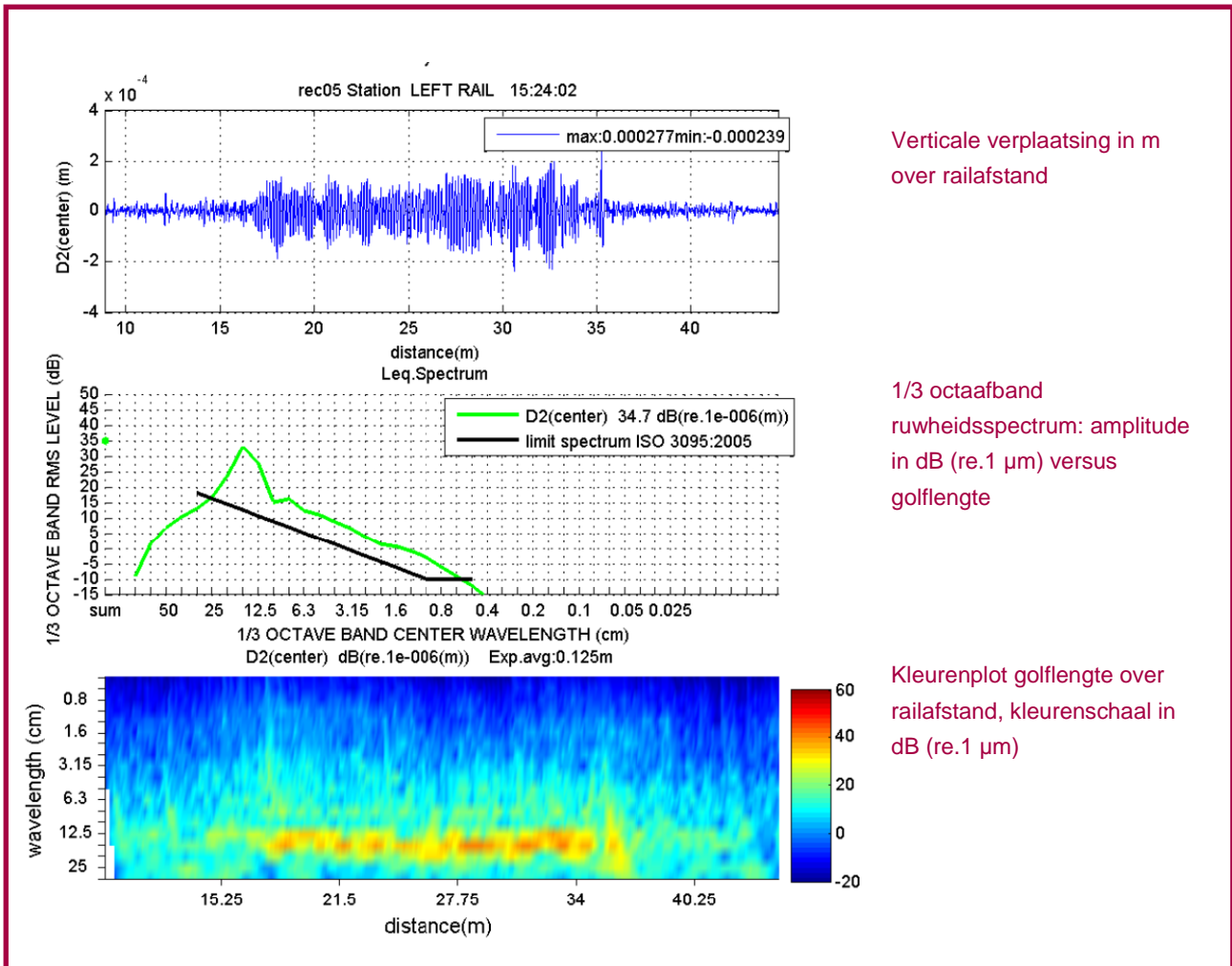
- Opnametoestel: 4 kanalen – 16 bit A/D convertor
- Resampling in naverwerking aan 1000 samples per meter
- Opslag van gegevens: 4 Gigabyte geheugen USB memory stick
- 6 uren metingen

#### Verwerking van gegevens

- Flexibele software die output van gegevens in diverse vormen toelaat
- Ruwheidsspectra in:
  - 1/3 octaafbanden
  - small band
  - PSD
- Kleurenplots
- RMS niveau versus afstand, ...

#### Vervoer

Vluchtkoffer: dimensies: 0.4 x 0.4 x 1.2 m  
gewicht: < 20 kg



Verticale verplaatsing in m over railafstand

1/3 octaafband ruwheidsspectrum: amplitude in dB (re.1  $\mu\text{m}$ ) versus golflengte

Kleurenplot golflengte over railafstand, kleurschaal in dB (re.1  $\mu\text{m}$ )