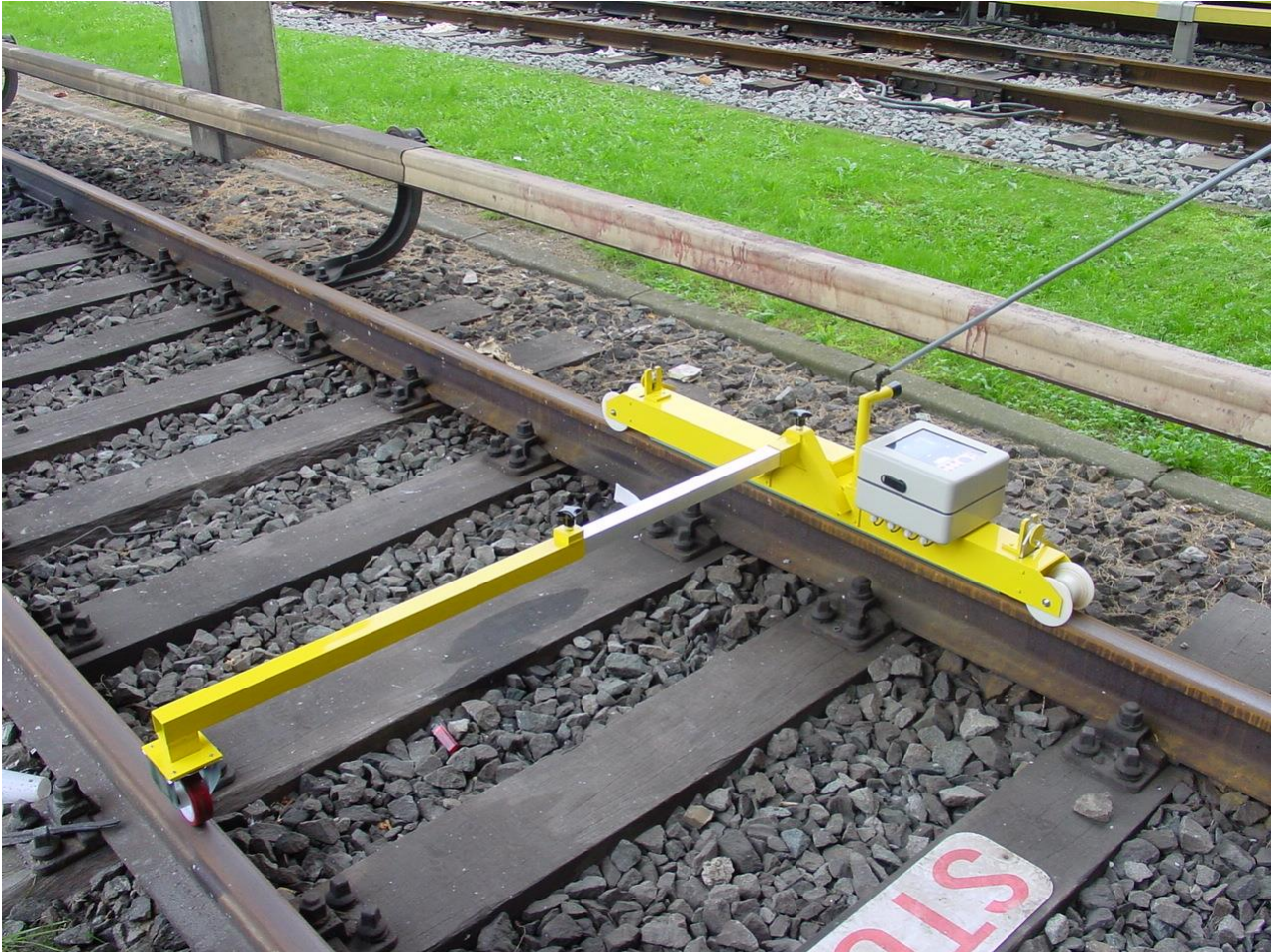


APT-RSA - RAIL SURFACE ANALYSER



APT-RSA aplicado a carriles UIC54

APLICACIÓN

- Cuantificación de la rugosidad del carril.
- Cuantificación de la ondulación del carril.
- Comprobación de la calidad del amolado.
- Mediciones y predicciones acústicas.

CARACTERÍSTICAS

- Mide las variaciones verticales de la cabeza del carril relativa a una referencia de deslizamiento con una longitud de 1 m como distancia funcional.
- Cumple con la norma ISO 3095:2013 (E).
- Cumple con la norma EN 13231-3:2012.
- Distancia de medición **ilimitada**.
- Equipo ligero de auto guiado.

Contact

APT

www.aptrail.com

Jules Vandembemplantaan 71
3001 Heverlee
Belgium

E-mail info@aptrail.com

T. +32-(0)16-23 20 40
F. +32-(0)16-23 89 10

ESPECIFICACIONES

Transductores de Medición

- Rango dinámico: $\pm 2000 \mu\text{m}$
- Tipo de transductor: desplazamiento (LVDT)
- Número de transductores: 3 (posicionamiento independiente sobre la cabeza de carril)
- Suelo de medición de ruido: $0.6 \mu\text{m}$
- Conversor para la determinación de la posición 128 pulsaciones por rotación

Proceso de Datos

- Software flexible – permite la entrada de datos de diversas formas
- Espectro de rugosidad:
 - Banda de 1/3 de octava
 - Banda estrecha
 - PSD
- Mapas de Color
- Nivel RMS contra distancia, ...

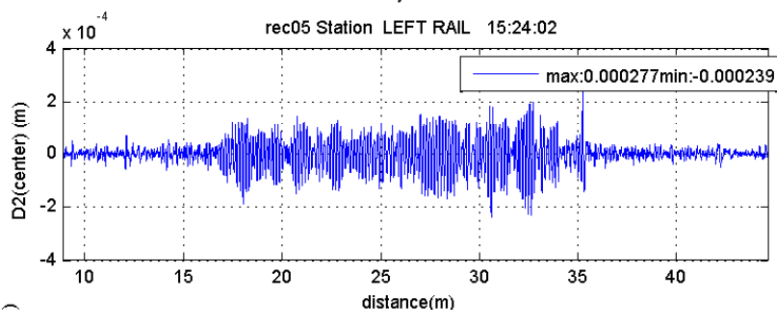
Adquisición de Datos

- Equipo grabador: muestreo 4 canales – Convertidor 16 bit A/D
- Re-muestreo de 1000 muestras por metro en post-procesamiento
- Almacenamiento datos: memoria 4 Gigabyte USB memory stick
- 6 horas de mediciones

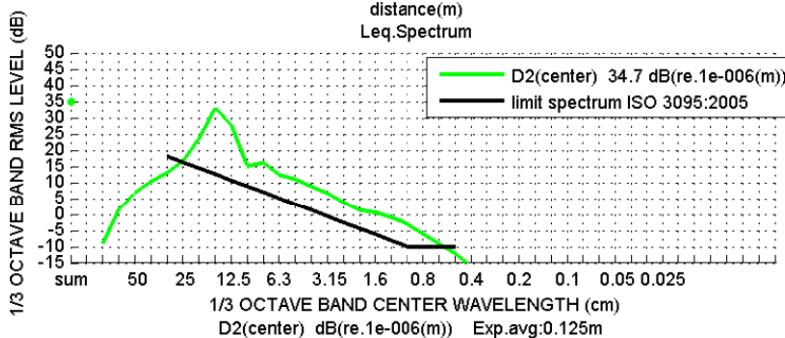
Transporte

Caja envíos aéreos:

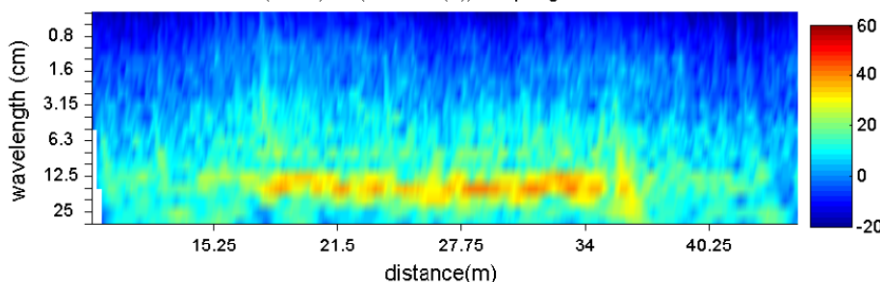
- dimensiones: $0.4 \times 0.4 \times 1.2 \text{ m}$
- peso: $< 20 \text{ kg}$



Desplazamiento vertical en m sobre la distancia del carril



Banda de 1/3 de octava espectro de aspereza: amplitud en dB (re. $1 \mu\text{m}$) contra longitud de onda



Trazada de color de la longitud de onda sobre la distancia del carril, escala de color en dB (re. $1 \mu\text{m}$)